

DATENBANK-ARCHITEKTUR FÜR IHRE BRANCHE

Modul 1.3 – Daten vernetzen – Zusammenhänge erkennen

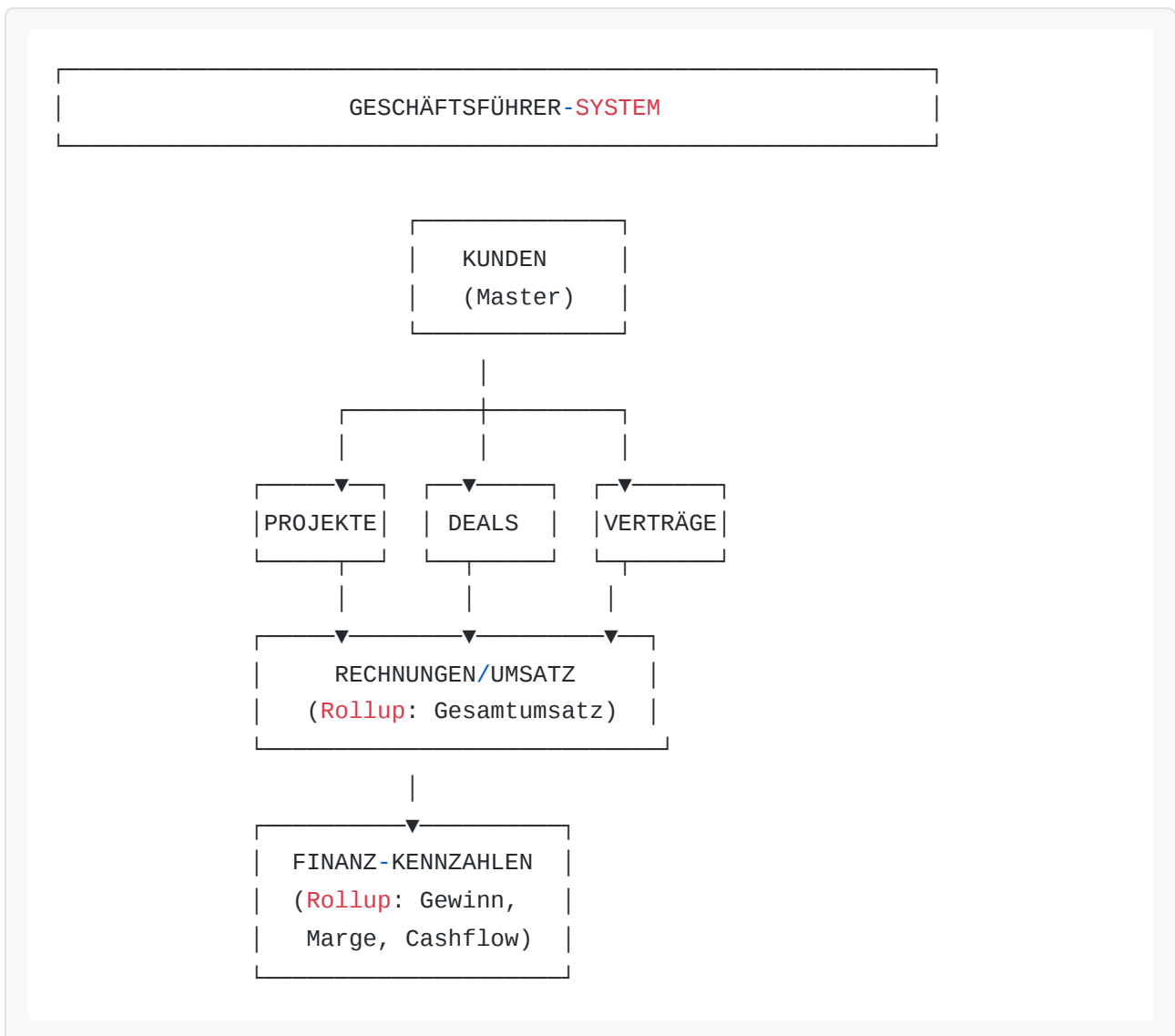
GESCHÄFTSFÜHRER: Entscheidungs-Dashboard

 Ziel

Immer aktuelle Zahlen für bessere Entscheidungen – ohne manuelle Datenverwaltung.



Datenbank-Architektur



Relationen

- **Kunden ↔ Projekte:** 1:n (ein Kunde, mehrere Projekte)
- **Projekte ↔ Rechnungen:** 1:n (ein Projekt, mehrere Rechnungen)
- **Deals ↔ Verträge:** 1:1 (ein Deal, ein Vertrag)
- **Alle ↔ Finanz-Kennzahlen:** Rollups aggregieren Umsatz, Gewinn, Marge



Rollups & Formeln

Kennzahl	Berechnung	Nutzen
Gesamtumsatz pro Kunde	SUM(Rechnungen.Betrag)	Kundenwert erkennen
Offene Rechnungen	COUNT(Rechnungen WHERE Status = "Offen")	Liquidität überwachen
Gewinnmarge pro Projekt	(Umsatz - Kosten) / Umsatz	Rentabilität prüfen
Vertragslaufzeiten	MAX(Verträge.Enddatum)	Kündigungen planen



Vorteile dieser Struktur

- Alle Zahlen automatisch aktuell
- Keine Excel-Fehler mehr
- Echtzeit-Entscheidungen möglich
- Skalierbar für Wachstum

HANDWERKER: Material & Lieferanten-Management

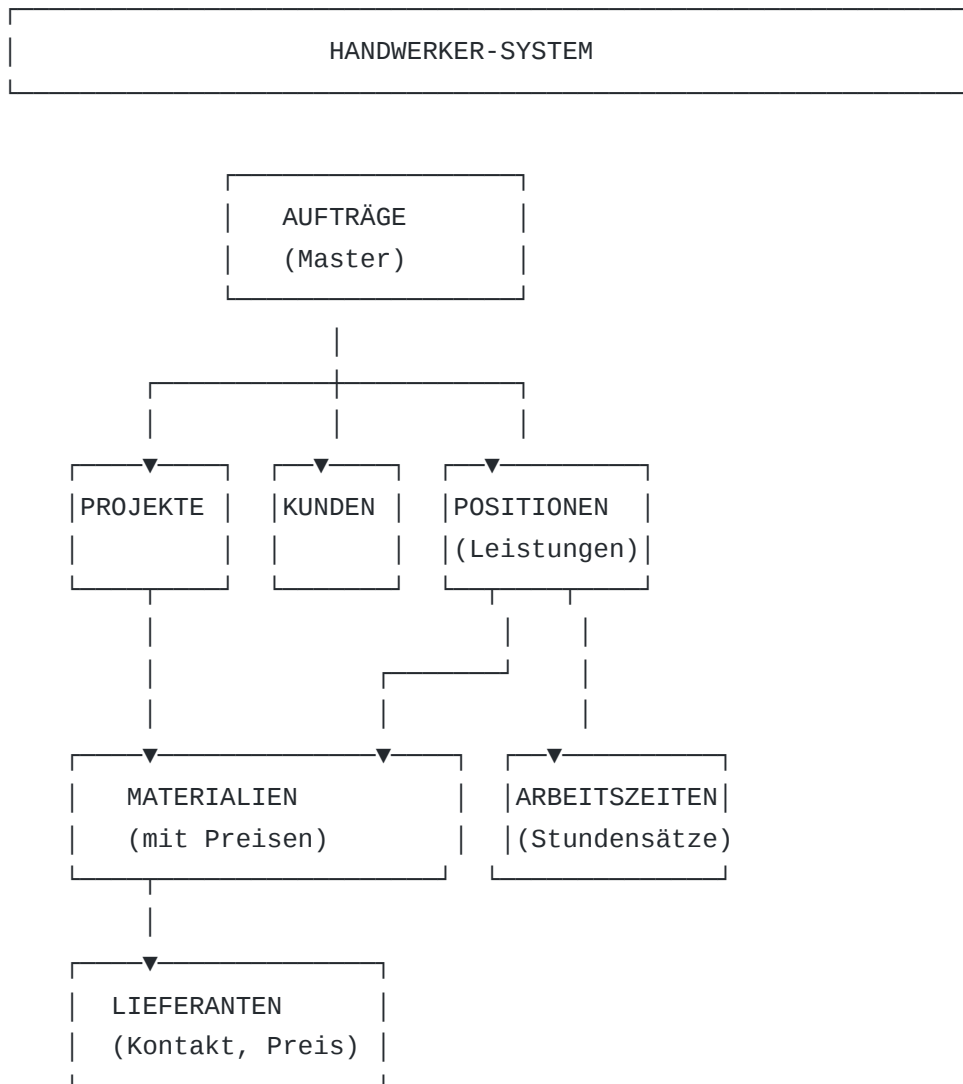


Ziel

Aktuelle Materialpreise und Lieferanteninformationen – immer verfügbar.



Datenbank-Architektur



Relationen

- **Aufträge ↔ Projekte:** 1:n (ein Auftrag, mehrere Projekte)
- **Projekte ↔ Materialien:** n:n (ein Projekt braucht mehrere Materialien)
- **Materialien ↔ Lieferanten:** n:n (ein Material von mehreren Lieferanten)
- **Projekte ↔ Arbeitszeiten:** 1:n (ein Projekt, mehrere Arbeitstage)



Rollups & Formeln

Kennzahl	Berechnung	Nutzen
Materialkosten pro Projekt	SUM(Materialien.Preis × Menge)	Kalkulation genau
Arbeitszeit pro Projekt	SUM(Arbeitszeiten.Stunden)	Rentabilität prüfen
Gesamtkosten pro Auftrag	Materialkosten + Arbeitskosten	Gewinn berechnen
Lieferantenwechsel	IF(Preis_neu < Preis_alt)	Kosten sparen



Vorteile dieser Struktur

- Materialpreise immer aktuell
- Lieferanten schnell vergleichen
- Kalkulation automatisch
- Gewinn pro Projekt transparent

MARKETING: Trend- & Wettbewerbs-Monitoring

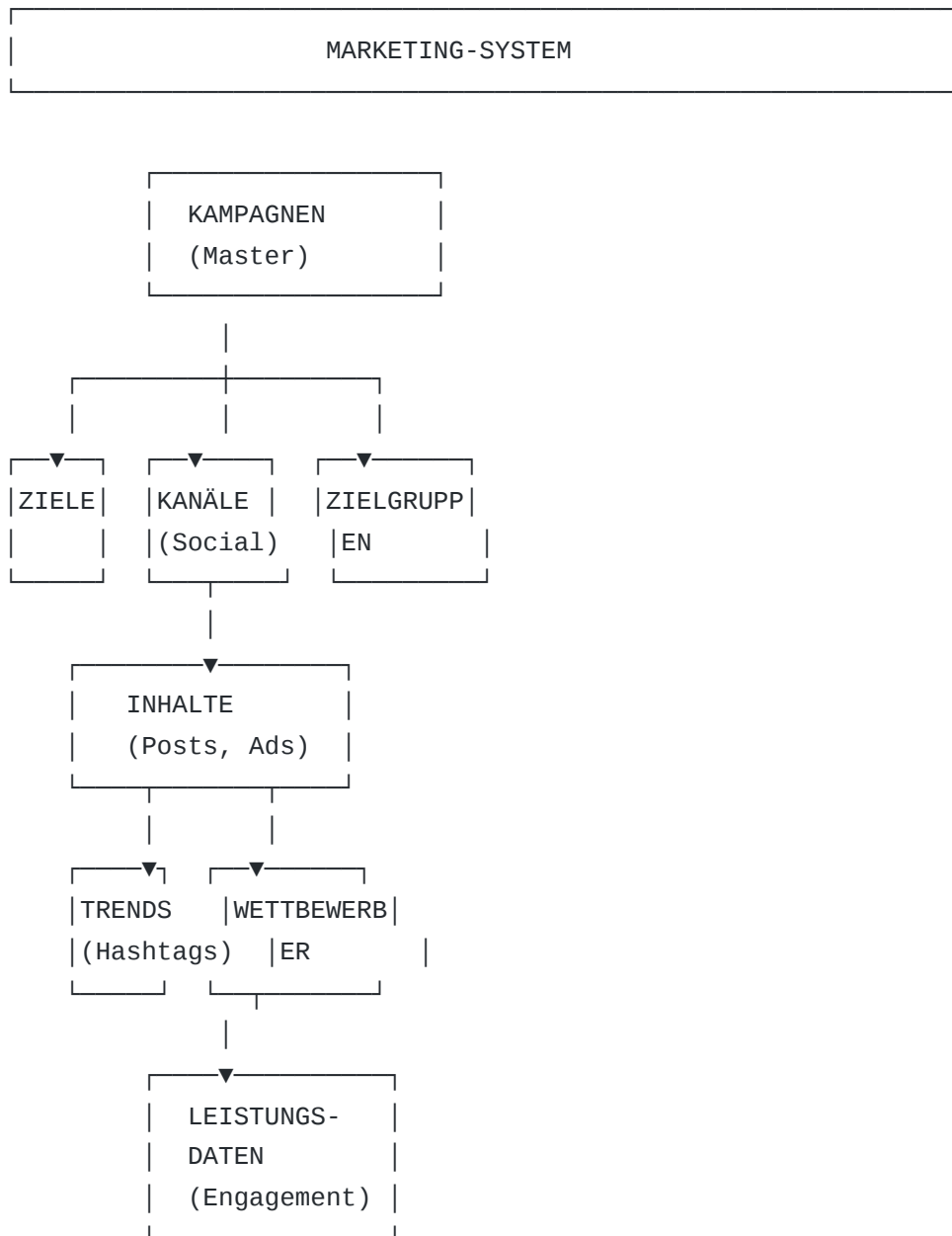


Ziel

Automatische Updates zu Trends und Wettbewerbern – für schnellere Kampagnen.



Datenbank-Architektur



Relationen

- **Kampagnen ↔ Inhalte:** 1:n (eine Kampagne, mehrere Posts)
- **Inhalte ↔ Kanäle:** n:n (ein Post auf mehreren Kanälen)
- **Inhalte ↔ Trends:** n:n (ein Post nutzt mehrere Trends)
- **Inhalte ↔ Wettbewerber:** n:n (Vergleich mit Konkurrenz)
- **Inhalte ↔ Leistungsdaten:** 1:n (ein Post, mehrere Metriken)



Rollups & Formeln

Kennzahl	Berechnung	Nutzen
Engagement pro Kampagne	AVG(Inhalte.Likes + Kommentare + Shares)	Erfolg messen
Trend-Performance	SUM(Inhalte.Engagement WHERE Trend = X)	Beste Trends finden
Wettbewerber-Vergleich	Unser Engagement vs. Konkurrenz	Positionierung prüfen
Content-ROI	Conversions / Kampagnen-Budget	Effizienz optimieren



Vorteile dieser Struktur

- Trends automatisch tracken
- Wettbewerber immer im Blick
- Kampagnen-Performance transparent
- Schnellere Optimierungen möglich

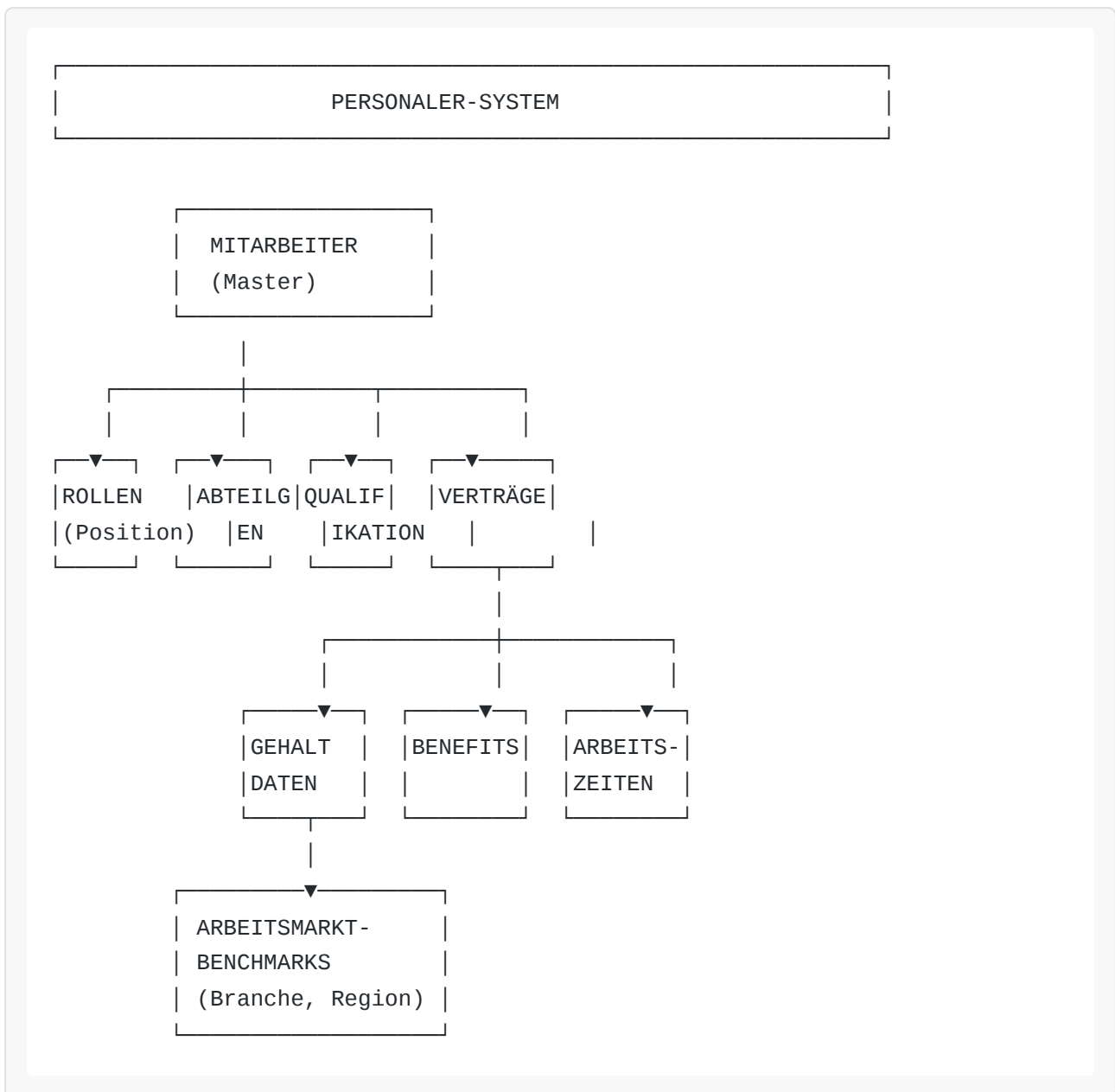
PERSONALER: Gehalt & Arbeitsmarkt-Daten



Ziel

Aktuelle Gehaltsdaten und Arbeitsmarkt-Informationen – für faire Bezahlung.

Datenbank-Architektur



Relationen

- **Mitarbeiter ↔ Rollen:** n:1 (mehrere MA, eine Rolle)
- **Mitarbeiter ↔ Abteilungen:** n:1 (mehrere MA, eine Abteilung)
- **Rollen ↔ Gehaltsdaten:** 1:n (eine Rolle, mehrere Gehaltsstufen)
- **Gehaltsdaten ↔ Arbeitsmarkt-Benchmarks:** n:1 (Vergleich mit Markt)
- **Mitarbeiter ↔ Verträge:** 1:n (ein MA, mehrere Vertragsphasen)



Rollups & Formeln

Kennzahl	Berechnung	Nutzen
Durchschnittsgehalt pro Rolle	AVG(Gehalt WHERE Rolle = X)	Fairness prüfen
Gehaltsabweichung vom Markt	(Unser Gehalt - Benchmark) / Benchmark	Wettbewerbsfähigkeit
Gesamtpersonalkosten	SUM(Gehalt + Benefits)	Budget planen
Fluktuationsrisiko	COUNT(Mitarbeiter WHERE Gehalt < Markt)	Kündigungen vorhersehen



Vorteile dieser Struktur

- Gehälter fair und transparent
- Arbeitsmarkt immer im Blick
- Personalbudget genau kalkuliert
- Talente halten durch faire Bezahlung



NÄCHSTE SCHRITTE

1. **Wähle deine Branche** aus den 4 Optionen
2. **Nutze die Vorlage** aus Dokument 2
3. **Passe sie an** deine spezifische Situation an
4. **Starte mit Notion AI:** Gib den Prompt ein, lass die KI die Struktur bauen
5. **Vernetze die Datenbanken** mit Relations und Rollups

Fragen? Schreib in den Chat oder buche ein Coaching-Gespräch.